



ගොවිජන සංවර්ධන දෙපාර්තමේන්තුව
கமநல அபிவிருத்தித் திணைக்களம்
DEPARTMENT OF AGRARIAN DEVELOPMENT



මගේ අංකය } 7/11/4/45(පක්‍රලේඛ)
 எனது இல. }
 My No. }
වක්‍රලේඛ අංක - 07/ 2018

ඔබේ අංකය }
 உமது இல. }
 Your No. }

දිනය } 2018.04.
 திகதி } 27
 Date }

සියලුම ගොවිජන සංවර්ධන නියෝජ්‍ය / සහකාර කොමසාරිස්වරුන් හා සියලුම ගොවිජන සේවා කාරක සභා විධායක ලේකම්වරුන් වෙත

2011 අංක 46 දරණ ගොවිජන සංවර්ධන (සංශෝධිත) පනතින් සංශෝධිත 2000 අංක 46 දරණ ගොවිජන සංවර්ධන පනතේ 32(1) හා 33(1) හා 34(1) වගන්ති යටතේ කුඹුරු ඉඩමක් කෘෂිකාර්මික නොවන වෙනත් කාර්යයන් සඳහා යෙදවීමට හෝ ගොඩකිරීම සඳහා අවසර ලබාගැනීමේ ක්‍රියාවලිය.

කුඹුරු ඉඩමක් වෙනත් කාර්යයක් සඳහා යෙදවීමට හෝ ගොඩකිරීමට අවසර ලබාදීමේදී අනුගමනය කළයුතු ක්‍රියා පටිපාටිය පිළිබඳ විස්තර පහත දැක්වෙන අතර කුඹුරු ඉඩම් වෙනත් කාර්යයක් සඳහා යෙදවීමට හෝ ගොඩකිරීමට අවසර ලබා දීමේදී පහතින් දක්වා ඇති උපදෙස් අනුගමනය කරන ලෙස මෙයින් උපදෙස් දෙමි.

වි වගාකල හැකි හෝ මේ වන විටත් වි වගා කරනු ලබන කුඹුරු ඉඩම් කෘෂිකාර්මික නොවන කටයුතු සඳහා යොදාගැනීමට මෙම වක්‍රලේඛය මගින් ඉඩකඩ ලබා දී නොමැති අතර, 2015/2017 කෘෂිකාර්මික (කුඹුරු) ඉඩම් නාමලේඛණ ප්‍රතිශෝධන වැඩසටහනේදී පුරන් කුඹුරු ලෙස හඳුනාගත් කුඹුරු ඉඩම් සඳහා පමණක් මෙම වක්‍රලේඛ උපදෙස් අදාළ කරගත යුතුය.

ඒ අනුව කුඹුරු ඉඩමක් ගොඩ කිරීමට හෝ වෙනත් කාර්යයක් සඳහා යොදා ගැනීමට අදහස් කරන ඉල්ලුම්කරුවෙකු පළමුවෙන් ඇමුණුමේ 02 (DAD/PLF/1 ආකෘතියේ පළමු කොටස) ආභසු නොගවන රු. 500/= ක මුදලක් ගෙවා ගොවිජන සේවා මධ්‍යස්ථානයෙන් ලබාගෙන, එම ඉල්ලුම් පත්‍රයට අදාළ බලප්‍රදේශයේ ගොවි සංවිධානයේ නිර්දේශ හා ග්‍රාම නිලධාරීවරයාගේ නිර්දේශය ලබාගැනීමෙන් අනතුරුව, ගොවිජන සේවා මධ්‍යස්ථානය වෙත ආපසු භාර දිය යුතුය.

මෙම කුඹුරු ඉඩමට අදාළ අද ගොවියකු සිටී නම්, එම අද ගොවියාගේ එකඟතාවයද ඉල්ලුම් පත්‍රයේ 4 ඡේදය යටතේ පුරවා සම්පූර්ණ කර ගැනීමට අයදුම්කරු විසින් ක්‍රියා කළ යුතුය.

සම්පූර්ණ කරන ලද DAD/PLF/01 අයදුම්පත්‍රයට එම ඉඩමට අදාළ ඔප්පුව හා පසුගිය මාස 6 ඇතුළත බලයලත් මිනින්දෝරුවරයකු විසින් මෙම ඉඩම සඳහා පිළියෙල කරන ලද පිඹුරක්ද සමගින් ගොවිජන සේවා මධ්‍යස්ථානය වෙත භාර දීමට අයදුම්කරු ක්‍රියා කල යුතු වේ. මෙහිදී 1:500 හා 1:1000 පරිමාණයට පිළියෙල කරන ලද පිඹුරේ මුලු ඉඩමේ මායිම් තුල ගොඩ කිරීමට හෝ කෘෂිකාර්මික නොවන කටයුතු සඳහා යොදා ගැනීමට අදහස් කරනු ලබන ප්‍රදේශය වෙනම සලකුණු කර, ඒ සඳහා වෙනම කැබලි අංකයක් ලබා දී, එම කැබැල්ලේ නිවැරදි බිම් ප්‍රමාණය පිඹුරේ සටහන් කර තිබිය යුතුය. එසේම අදාළ ලොට් අංකය සහිත ඉඩමට යා හැකි ප්‍රවේශ මාර්ග, යෝජිත ඉඩම් කැබැල්ල තුලට මායිම් වන හෝ වැටෙන ජල මූලාශ්‍ර, රක්ෂිත බිම්, මාර්ග රක්ෂිත, විටී රේඛා, ගොඩනැගිලි සීමා ආදිය කඩ ඉරිවලින් සලකුණු කර පෙන්වීමට මිනින්දෝරු තැන විසින් ක්‍රියාකල යුතු වේ.

ගොවිජන සංවර්ධන දෙපාර්තමේන්තුව, අංක 42, ශ්‍රීමත් මාර්කස් ෆර්නාන්ඩ් මාවත, තැ. සෙ. 537, කොළඹ 07.
 கமநல அபிவிருத்தித் திணைக்களம், இல. 42, சேர் மார்க்கஸ் பெர்னாந்த் மாவத்தை, அ. பெ. 537, கொழும்பு 07.
 DEPARTMENT OF AGRARIAN DEVELOPMENT, NO. 42, SIR MARCUS FERNANDO MAWATHIA, P. O. BOX 537, COLOMBO 07.
 දුරකථන/தொலைபேசிகள், Telephones :

පොදු කාර්යාලය பொது அலுவலகம் General Office	2694231 2694232 2694233 2694234	ගොවිජන සංවර්ධන කොමසාරිස් ජනරාල් கமநல அபிவிருத்தி ஆணையாளர் நாயகம் Commissioner General of Agrarian Development	2691060
--	--	---	---------

ගැස්සේ தொலை நகல் Fax	2698572 2691843 0674494	විදුලි පණිවුඩ தந்தி Telegram	ගොවිජන සේවා கொளிசேவா Agrarian
----------------------------	-------------------------------	------------------------------------	-------------------------------------

E-mail : commissionerdad@yahoo.com

ඉන් අනතුරුව ගොවිජන සංවර්ධන ප්‍රාදේශීය නිලධාරී විසින් අදාළ DAD/PLF/1 ආකෘතියේ 1 හා 2 කොටස් නිර්දේශය ලබාදීම සඳහා ප්‍රදේශයේ කෘ.ප.නි.ස. වරයා වෙත බාරදිය යුතු අතර, කෘ.ප.නි.ස. වරයා විසින් මෙම ඉඩමට අදාළ DAD/PLR/1 කුඹුරු ඉඩම් ප්‍රතිශෝධන ආකෘතිපත්‍රය ද පරීක්ෂා කොට, එම ඉඩමේ වර්තමාන තත්වය නැවත වරක් පෞද්ගලිකවම පරීක්ෂා කොට සිය නිර්දේශය ලබාදීමට ක්‍රියා කළයුතු වේ.

ඉන් අනතුරුව ප්‍රදේශයේ කෘ.ප.නි.ස. වරයා විසින් ගොඩකිරීමට අපේක්ෂිත කුඹුරු ඉඩමේ පැහැදිලිව ප්‍රදර්ශණය වන අයුරින් ඇමුණුම 03 (DAD/PLF/02 ආකෘතිය) හි දක්වා ඇති ආකෘතිය මගින් දැන්වීමක් ප්‍රසිද්ධ කළ යුතු අතර, මෙම දැන්වීම කෘ.ප.නි.ස. කාර්යාලයේ හා අදාළ ගොවිජන සේවා මධ්‍යස්ථානයේ හා අදාළ ප්‍රාදේශීය ලේකම් කාර්යාලයේ ප්‍රදර්ශණය කළ යුතුය. අවම වශයෙන් එම දැන්වීම අඛණ්ඩව දෙසතියක් වත් ඉහත ස්ථාන වල ප්‍රදර්ශණය කර තිබූ බවට කෘ.ප.නි.ස. වරයා සහතික කළ යුතුය. එම දැන්වීම අනුව යම් විරෝධතාවක් ඉදිරිපත් වුවහොත් එම විරෝධතාව සම්බන්ධයෙන් අදාළ කෘ.ප.නි.ස.වරයා / ගොවිජන සංවර්ධන ප්‍රාදේශීය නිලධාරී / දිස්ත්‍රික් භාර නියෝජ්‍යා / සහකාර කොමසාරිස්වරයාගේ නිරීක්ෂණ ඉල්ලුම්පත්‍රයට ඇමිතිය යුතු අතර, අවසර දීමේදී එම නිරීක්ෂණ කෙරෙහි අවධානය යොමුකළ බවට ලිපිගොණුවේ සටහන් කළ යුතුය.

මෙම ඉඩමට හවුල් අයිතියක් පවති නම්, අනෙකුත් අයිතිකරුවන් විසින් සාමාන්‍ය විනිශ්චයකාරවරයකු ඉදිරිපිටදී ලබාදුන් දිවුරුම් පෙත්සම් ඉල්ලුම්කරු විසින් අදාළ ඉල්ලුම්පත්‍රයට යාකල යුතුය.

ඉන් අනතුරුව අදාළ ඉල්ලුම්පත්‍රයේ දෙවන කොටසේ කෘෂිකර්ම උපදේශකවරයා හා ගොවිජන සංවර්ධන ප්‍රාදේශීය නිලධාරී විසින් ක්ෂේත්‍රයේ පෞද්ගලිකව මෙම ඉඩම පරීක්ෂා කොට තම නිර්දේශය ලේඛන අයදුම්පතට ඇතුළත් කිරීමට ක්‍රියා කළ යුතු වේ.

ඉහත නිර්දේශ සම්පූර්ණ වීමෙන් පසු ගොවිජන සේවා කාරක සභාවේ නිර්දේශය සහ ප්‍රාදේශීය කෘෂිකර්ම කමිටුවේ නිර්දේශය සහිතව ගොවිජන සංවර්ධන ප්‍රාදේශීය නිලධාරී විසින් මෙම DAD/PLF/01 ආකෘතියේ පළමු හා දෙවන කොටස් ගොවිජන සංවර්ධන නියෝජ්‍යා/සහකාර කොමසාරිස්වරයා වෙත ඉදිරිපත් කළ යුතුය.

එලෙස ලැබෙන අයදුම්පත් සඳහා DAD/PLF/01 ආකෘතියේ තුන්වන කොටස උපයෝගී කර ගනිමින් ගොවිජන සංවර්ධන දිස්ත්‍රික් කාර්යාලයට සම්බන්ධ තාක්ෂණ නිලධාරියෙකු වෙත ඉදිරිපත් කර තාක්ෂණ නිර්දේශ ලබාගත යුතු අතර, යෝජිත ඉඩමේ බිම් ප්‍රමාණය පර්චස් 10 ඉක්මවන්නේ නම්, ඒ සඳහා දිස්ත්‍රික්කයේ ප්‍රාදේශීය ඉංජිනේරුවරයාගේ නිර්දේශය ලබා ගැනීම අත්‍යාවශ්‍ය වේ. ඉන් අනතුරුව අයදුම්පත ගොවිජන සංවර්ධන දිස්ත්‍රික් කාර්යාලයේ ස්ථාපිත කොට ඇති පහත සඳහන් කරන දිස්ත්‍රික් තාක්ෂණ කමිටුවේ නිර්දේශය සඳහා ඉදිරිපත් කළ යුතු වේ.

කමිටුවේ කැඳවුම්කරු - දිස්ත්‍රික් භාර ගොවිජන සංවර්ධන නියෝජ්‍යා/සහකාර කොමසාරිස්

- ලේකම් - දිස්ත්‍රික් භාර ගොවිජන සංවර්ධන නියෝජ්‍යා/සහකාර කොමසාරිස්වරයා විසින් නම් කරනු ලබන මෙම දෙපාර්තමේන්තුවේ මාණ්ඩලික මට්ටමේ නිලධාරියෙක්
- සාමාජික - පළාත් කෘෂිකර්ම අධ්‍යක්ෂක විසින් නම්කරනු ලබන නිලධාරීන්
- සාමාජික - ඉඩම් ගොඩකිරීම් හා සංවර්ධන කිරීමේ සංස්ථාවේ නිලධාරියෙකු
- සාමාජික - මධ්‍යම පරිසර අධිකාරියේ නිලධාරියෙකු
- සාමාජික - නාගරික සංවර්ධන අධිකාරියේ නිලධාරියෙකු
- සාමාජික - වාරිමාර්ග දෙපාර්තමේන්තුවේ නිලධාරියෙකු
- සාමාජික - අදාළ පළාත් පාලන ආයතනයේ නිලධාරියෙකු

ඉහත සඳහන් නිලධාරීන්ට අමතරව, වෙනත් ආයතන වලින් ද නියෝජිතයින් සහභාගී කර ගැනීමට අදහස් කරන්නේ නම්, දිස්ත්‍රික් භාර ගොවිජන සංවර්ධන නියෝජ්‍යා/ සහකාර කොමසාරිස්වරුන් ඒ අනුව ක්‍රියා කළ හැකි අතර, එසේ අමතරව සහභාගී කරගන්නා නිලධාරීන් හා ආයතන පිළිබඳව නොපමාව මා දැනුවත් කළ යුතුවේ.

මේ සඳහා ඉහත සාමාජිකයින්ගේ නිර්දේශ ලබා ගැනීමෙන් අනතුරුව අයදුම්පත දිස්ත්‍රික් භාර නියෝජ්‍යා/සහකාර කොමසාරිස්වරුන්ගේ නිර්දේශයද සහිතව මා වෙත ඉදිරිපත් කළ යුතු අතර, අදාල ඉඩමේ බිම් ප්‍රමාණය පර්චස් 10 ඉක්මවන අවස්ථාවලදී ඒ සඳහා දිස්ත්‍රික් කෘෂිකර්ම කමිටුවේ අනුමැතිය ලබා ගැනීමෙන් අනතුරුව මා වෙත ඉදිරිපත් කළ යුතුය. එලෙස ලැබෙන අයදුම්පත් වලින් පර්චස් 10 හෝ 10 ට අඩු අයදුම්පත් සඳහා ලැබී ඇති නිර්දේශ සැලකිල්ලට ගෙන, මා විසින් අදාල බලපත්‍රය නිකුත් කිරීමට කටයුතු කරනු ඇත.

බිම් ප්‍රමාණය පර්චස් 10 ට වැඩි කුඹුරු ඉඩම් කෘෂිකාර්මික නොවන වෙනත් කාර්යයකට භයාදා ගැනීම / ගොඩකර්ම සඳහා වන අයදුම්පත් කෘෂිකර්ම අමාත්‍යාංශයේ ලේකම්වරයා වෙත යොමු කර අමාත්‍ය තාක්ෂණ කමිටුවේ නිර්දේශ ලබා ගැනීමෙන් පසුව අදාල අවසරපත්‍රය මා විසින් නිකුත් කරනු ඇත.

පහත වස්තර කෙරෙන කුඹුරු ඉඩම් ගොඩකර්ම සඳහා / කෘෂිකාර්මික නොවන වෙනත් කාර්යයක යෙදවීම සඳහා අවසර ලබාදීම නොකළ යුතුය.

- I. නැවත වී වගා කළහැකි හෝ මේ වන විටත් වී වගා කරනු ලබන කුඹුරු ඉඩම්.
- II. වැව බැම්මක රක්ෂිතයට යාබදව පවතින පුරන් කුඹුරු.
- III. කමතක් වශයෙන් භාවිතා කරන හෝ භාවිතා කළ ඉඩමක්.
- IV. කුඹුරු ඉඩම් නාමලේඛණ ප්‍රතිශෝධන ක්‍රියාවලියේදී A බාණ්ඩයට ඇතුළත් පුරන් කුඹුරු.
- V. කුඹුරු යායක් මැද පිහිටි පුරන් කුඹුරු.
- VI. ජල මූලාශ්‍රයකට අදාල රක්ෂිත/ප්‍රේරණ කලාප / සංරක්ෂිත කලාපයක පිහිටි පුරන් කුඹුරු.
- VII. මේවන විටත් සක්‍රීයව පවතින කුඹුරු යායකට යාබදව ඇති දෙනිය, ඕව්ට, පිල්ලැව ආදී ලෙස නම් කර ඇති තෙත් බිම්.
- VIII. වෙනත් රාජ්‍ය ආයතනයක් විසින් ප්‍රකාශයට පත් කරන ලද විශේෂ බලප්‍රදේශයක හෝ ප්‍රේරණ කලාපයක් තුළ පිහිටා ඇති කුඹුරු ඉඩම්.

ඉහත VIII හි සඳහන් යම් රාජ්‍ය ආයතනයක් විසින් ප්‍රකාශයට පත්කරන ලද විශේෂ බලප්‍රදේශයක පිහිටි කුඹුරු ඉඩම් ගොඩ කිරීම හෝ කෘෂිකාර්මික නොවන කටයුතු සඳහා යොදාගැනීමට ඉදිරිපත් වන ඉල්ලීම් වෙනොත්, ඒ සඳහා අදාල රාජ්‍ය ආයතනයේ, ආයතන ප්‍රධානියාගේ එකඟතාවය හා කොන්දේසි ලබා ගැනීම ප්‍රථමයෙන්ම සිදුකළ යුතුව ඇති බැවින්, ගොවි සංවර්ධන දිස්ත්‍රික් කාර්යාලය වෙත ඉදිරිපත් වන ඉහත අයදුම්පත් මෙම දෙපාර්තමේන්තුවේ තාක්ෂණ නිලධාරියාගේ/ප්‍රාදේශීය ඉංජිනේරුවරයාගේ නිර්දේශය ලබා ගැනීමෙන් අනතුරුව දිස්ත්‍රික් භාර නියෝජ්‍යා/සහකාර කොමසාරිස්වරයාගේද නිර්දේශය සහිතව ඊට අදාල විශේෂ සටහනක් සමඟින් මාවෙත ඉදිරිපත් කළයුතු වේ. අදාල රාජ්‍ය ආයතනය මෙම ඉල්ලීම සඳහා එකඟතාවය ප්‍රකාශ කරන්නේ නම් පමණක් මේ යටතේ ඉදිරි කටයුතු සිදුකිරීමට මවිසින් ක්‍රියා කරනු ඇත. කෙසේ වුව ද, මෙවැනි අවස්ථාවකදී අදාල ඉල්ලීම සම්බන්ධයෙන් වන සම්බන්ධීකරණය හා අවසාන තීරණය ගැනීමේ වගකීම විශේෂ බලප්‍රදේශයේ වගකීම භාරව ක්‍රියාකරනු ලබන රාජ්‍ය ආයතනය වෙත පැවරෙනු ඇත.

2015/2017 වර්ෂවල ක්‍රියාත්මක වූ කෘෂිකාර්මික (කුඹුරු) ඉඩම් ප්‍රතිශෝධන වැඩසටහනේදී හඳුනාගත් පුරන් කුඹුරු අතුරින් B හා C වර්ගයට ගැනෙන පුරන් කුඹුරු සම්බන්ධයෙන් මෙම වකුලේඛ ලපදෙස් අදාල වන අතර, ඇමුණුම - 1 හි සඳහන් අවශ්‍යතා මුල්කර ගනිමින් සිය අයදුම්පත් ඉදිරිපත් කිරීමට අයදුම්කරුවන්ට හැකියාව ඇත.

තමාට හෝ තම දරුවකු සඳහා නිවසක් තැනීම වෙනුවෙන් ඉල්ලුම්පත් ඉදිරිපත් කරනු ලබන අවස්ථාවලදී අදාල තැනැත්තට නිවසක් නොමැති බව හා නිවසක් ඉදිකිරීමට සුදුසු වෙනත් ගොඩ ඉඩමක් ඔහු සතුව නොමැති බවට ප්‍රදේශයේ ග්‍රාම නිලධාරීවරයා හා ප්‍රාදේශීය ලේකම්වරයා විසින් සහතික කළ යුතුය. (ආකෘතිය - 3 අනුව)

විශේෂ ව්‍යාපෘති සම්බන්ධයෙන් වන යෝජනා අදාල රාජ්‍ය ආයතනයේ නිර්දේශ සහිත විස්තරාත්මක ව්‍යාපෘති වාර්තාවක් ද සමඟින් තම අයදුම් පත ඉදිරිපත් කළ යුතු අතර, ව්‍යාපාර සඳහා වන යෝජනා සම්බන්ධයෙන් නම් ඊට අදාල රාජ්‍ය ආයතන වල නිර්දේශ අයදුම්පත සමඟ ඉදිරිපත් කළ යුතු වේ.

පරිසර හිතකාමී ව්‍යාපෘති යෝජනා සඳහා (උදා: වන වගා ව්‍යාපෘති) ඉහල ප්‍රමුඛතාවයක් ලබාදිය යුතු අතර, වගකීම දරන අදාල රාජ්‍ය ආයතනයේ නිර්දේශ සහිත ව්‍යාපෘති වාර්තාවක් අදාල යෝජනා පත්‍රය සමඟින් ඉදිරිපත් කිරීමට අයදුම්කරු විසින් ක්‍රියාකල යුතුවේ.

කෙසේ වුවද, ප්‍රතික්ෂේප කරනු ලබන අයදුම්පත් සම්බන්ධයෙන්, එම තීරණය අදාල අයදුම්කරු වෙත ලිඛිතව දැනුම්දීමට ගොවිජන සංවර්ධන ප්‍රාදේශීය නිලධාරී හෝ දිස්ත්‍රික් භාර නියෝජ්‍ය/සහකාර කොමසාරිස්වරයා විසින් ක්‍රියා කලයුතු අතර, එසේ ප්‍රතික්ෂේප වන අයදුම්පත් සඳහා අභියාචනයක් ඉදිරිපත් කිරීමට අයදුම්කරු අපේක්ෂා කරන්නේ නම්, ඒ සඳහා වන ලිඛිත අභියාචනා අදාල සාධක තහවුරු කරන ලේඛන වල පිටපත් ද සමඟින් අයදුම්පත ප්‍රතික්ෂේප වී මාස 03 ක් ඇතුළත මාචෙත ඉදිරිපත් කිරීමට ක්‍රියා කල යුතු වේ.

අයදුම්කරු විසින් ඉදිරිපත් කර ඇති ලිපි ලේඛනවල අඩුපාඩුකම් වෙනොත්, ඒවා නිවැරදි කොට ඉදිරිපත්කරන ලෙස අයදුම්කරුට දැනුම්දිය යුතු මුත්, අවශ්‍ය නිර්දේශ නොලැබීම නිසා ප්‍රතික්ෂේප වන අයදුම්පත් වෙනුවට නව අයදුම්පත ඉදිරිපත් කිරීමේ ඉඩකඩක් අයදුම්කරුට නොමැති බව වැඩිදුරටත් සඳහන් කරමි.

එසේම මෙම චක්‍රලේඛ උපදෙස් සම්බන්ධයෙන් යම් අර්ථවිග්‍රහයක් හෝ පැහැදිලි කිරීමක් අවශ්‍ය වන අවස්ථාවලදී, ඊට අදාළ උපදෙස් මා වෙතින් සෘජුවම ලබාගත යුතු බව අවධාරණය කරමි. මේ සම්බන්ධයෙන් මෙතෙක් ලබා දී ඇති සියළුම චක්‍රලේඛ උපදෙස් මෙම චක්‍රලේඛය නිකුත් වීමෙන් පසුව අවලංගු වන බව වැඩි දුරටත් සඳහන් කරමි.

කුඹුරු ඉඩම් ආරක්ෂා කර ගැනීම හා පුරන් කුඹුරු නැවත වගාකරලීම මෙම දෙපාර්තමේන්තුවේ ප්‍රධාන කාර්යය භාරයක් වන අතර, අතිවිශේෂ අවස්ථාවලදී පමණක්, අනෙකුත් කුඹුරු ඉඩම් වලට හෝ පරිසරයට හෝ වගා කටයුතු වලට බාධා නොපැමිණෙන අයුරින් ඉහත යෝජනා ක්‍රියාත්මක කිරීම මෙම දෙපාර්තමේන්තුවේ සියලුම කාර්ය මණ්ඩල වෙත පැවරී ඇති සුවිශේෂ වගකීමක් වන බවද වැඩිදුරටත් අවධාරණය කරමි.

ඩබ්.එම්.එම්.බී.වීරසේකර
ගොවිජන සංවර්ධන කොමසාරිස් ජනරාල්

පිටපත්:

1. ලේකම්, කෘෂිකර්ම අමාත්‍යාංශය
2. ලේකම්, වාරිමාර්ග අමාත්‍යාංශය
3. ලේකම්, පරිසර හා මහවැලි සංවර්ධන අමාත්‍යාංශය
4. රාජ්‍ය ලේකම්, කෘෂිකර්ම අමාත්‍යාංශය
5. අධ්‍යක්ෂ ජනරාල්, වාරිමාර්ග දෙපාර්තමේන්තුව
6. අධ්‍යක්ෂ ජනරාල්, මහවැලි සංවර්ධන අධිකාරිය
7. අධ්‍යක්ෂ ජනරාල්, කෘෂිකර්ම දෙපාර්තමේන්තුව
8. සභාපති, මධ්‍යම පරිසර අධිකාරිය
9. සභාපති, ඉඩම් ගොඩකිරීමේ හා සංවර්ධනය කිරීමේ කාර්යාංශය
10. සභාපති, නාගරික සංවර්ධන අධිකාරිය
11. සියළුම දිස්ත්‍රික් ලේකම්වරුන් වෙත - මේ සම්බන්ධයෙන් සියළුම ප්‍රාදේශීය ලේකම්වරුන් දැනුවත් කිරීම සඳහා
12. සියලුම පළාත් කෘෂිකර්ම ලේකම්වරුන් වෙත
13. සියලුම පළාත් කෘෂිකර්ම අධ්‍යක්ෂවරුන් වෙත
14. සියලුම පළාත් වාරිමාර්ග අධ්‍යක්ෂවරුන් වෙත,
15. ප්‍රධාන කාර්යාලයේ සියලුම මාණ්ඩලික නිලධාරීන් වෙත
16. සියලුම ගොවිජන සංවර්ධන ප්‍රාදේශීය ඉංජිනේරුවරුන් වෙත

2011 අංක 46 දරණ ගොවිජන සංවර්ධන (සංශෝධන) පනතින් සංශෝධිත 2000 අංක 46 දරණ ගොවිජන සංවර්ධන පනත අනුව කුඹුරු ඉඩම් වගා කිරීමක් හැර වෙනත් කාර්යයක් සඳහා භාවිතා කිරීමට/ගොඩ කිරීමට අවසර ලබා ගැනීමේදී අනුගමනය කළයුතු ක්‍රියා පටිපාටිය

අදියර 01

01. වී වගා කලහැකි හෝ වී වගා කරනු ලබන කුඹුරු ඉඩම් ගොඩ කිරීමක් වෙනොත් කෘෂිකාර්මික කටයුතු සඳහා යොදාගැනීමට මේ යටතේ අවසර ලබාදෙනු නොලැබේ.
02. කුඹුරු ඉඩම් වෙනත් කාර්යයක් සඳහා යොදා ගැනීමට/ගොඩ කිරීමට අවශ්‍ය පුද්ගලයින් පලමුවෙන්ම රු. 500/= ක ගාස්තුවක් ගෙවීමෙන් අනතුරුව DAD/PLF/01 (පළමු කොටස) ආකෘතිය භාවිතයෙන් ලබා ගත යුතුය.
03. ඉල්ලුම්කරු විසින් අයදුම් පත්‍රයේ පලමුවන ශ්‍රේණියේ සම්පූර්ණ කර ගොවි සංවිධානයේ නිර්දේශ හා ග්‍රාම නිලධාරීවරයාගේ නිර්දේශය සහිතව ගොවිජන සේවා මධ්‍යස්ථානය වෙත ආපසු ලබාදිය යුතුය.
මෙම ඉඩම් සඳහා අදාළවිය යුතු සීමිත ගොවිජන සේවා මධ්‍යස්ථානයට භාරදීමට පෙර එම අදාළවියාගේ එකඟතාවයද එම ආකෘතිපත්‍රය මගින් ලබා ගැනීමට ක්‍රියා කළ යුතුය.
04. එසේ ඉදිරිපත්වන අයදුම්පත සඳහා අදාළ කෘ.ප.නි.ස. වරයාගෙන් උපදෙස් ලබාගැනීමට ගොවිජන සංවර්ධන ප්‍රාදේශීය නිලධාරී විසින් ක්‍රියා කළ යුතු අතර, ඉන් අනතුරුව මෙයට අදාළ DAD/PLF/02 ආකෘතියේ දැක්වෙන දැන්වීම කෘ.ප.නි.ස. වරයා විසින් අවම වශයෙන් සති 02 ක කාලයක් කුඹුරු ඉඩමේ හා අදාළ ස්ථානවල පැහැදිලිව පෙනෙන අයුරින් ප්‍රදර්ශනය කළ යුතුය.
05. දැන්වීම ප්‍රදර්ශනය කිරීම පිළිබඳව විරෝධතා පිළිබඳ සැලකිල්ලක් දක්වමින් ගොවිජන සංවර්ධන ප්‍රාදේශීය නිලධාරී විසින් තම නිර්දේශය ඉදිරිපත් කළ යුතුය.
06. ඉන් අනතුරුව ප්‍රදේශයේ කෘෂිකාර්ම උපදේශකවරයාගෙන් නිර්දේශ ලබා ගැනීමටත්, ඉන් අනතුරුව මෙම ඉඩම් පෞද්ගලිකව පරීක්ෂා කොට බලා සිය නිර්දේශ ලබාදීමටත්, ගොවිජන සංවර්ධන ප්‍රාදේශීය නිලධාරී විසින් ක්‍රියාකළ යුතුය.
07. ඉන් අනතුරුව යෝජනා පත්‍රය ගොවිජන සේවා කාරක සභාවට ඉදිරිපත් කිරීමෙන් පසුව නිර්දේශ කරන භෞමික ඛනිත සම්පත්, එම සම්පත් ඉල්ලුම්කරුට දැනුම් දිය යුතුය.

අදියර 02

01. අයදුම්කරුවෙකුට යෝජනා පත්‍රයට ලැබී ඇති නිර්දේශයට අමතරව පහත දැක්වෙන මූලික සුදුසුකම් තිබිය යුතුය.
 - I. නිවසක් තැනීමට නම් අයදුම්කරුට නිවසක් හෝ නිවසක් තැනීමට සුදුසු වෙනත් ගොඩ ඉඩමක් නැති බවට ග්‍රාම නිලධාරීවරයා ප්‍රාදේශීය ලේකම්වරයාගේ සහතිකයක් අවශ්‍ය වේ. (DAD/PLF/01 ආකෘතිය, පළමු කොටස, 6 ඡේදය)
 - II. ව්‍යාපාරික ස්ථානයක් සඳහා නම් ඒ සඳහා සුදුසු වෙනත් ඉඩමක් අයදුම්කරුට නොමැති බවට ප්‍රාදේශීය ලේකම්ගේ සහතිකයක් අවශ්‍යය.
 - III. වෙනත් ව්‍යාපෘතියක් සඳහා නම් අදාළ ආයතනයේ නිර්දේශය සමඟ ව්‍යාපෘති වාර්තාවක් ඉදිරිපත් කළ යුතුය. වන වගා ව්‍යාපෘති ආදී පරිසර හිතකාමී ව්‍යාපෘති සඳහා ඉහළ ප්‍රමුඛතාවයක් ලබා දිය යුතුය.
 - IV. ප්‍රවේශ මාර්ගයක් සඳහා නම් ගොඩ ඉඩමට ප්‍රවේශ වීමට වෙනත් සුදුසු මාර්ගයක් නොමැති බව ප්‍රදේශයේ ග්‍රාම නිලධාරී විසින් ද සහතික කළ යුතුය. කෙසේ වුව ද,

ප්‍රවේශ මාර්ග සඳහා අවසර ලබාදීම සම්බන්ධයෙන් මෙයට අමතර වෙනමම වක්‍රලේඛ උපදෙස් නිකුත් කිරීමට ඉදිරියේදී ක්‍රියා කරනු ඇත.

V. පරිසර හිතකාමී ව්‍යාපෘති (උදා: වන වගා ව්‍යාපෘති) සඳහා ඉහත ප්‍රමුඛතාවයක් ලබාදීමට ක්‍රියා කල යුතුවේ.

01. ගොවිජන සේවා කාරක සභාව විසින් නිර්දේශ කිරීමෙන් අනතුරුව අදාල අයදුම්පත සම්බන්ධයෙන් ප්‍රාදේශීය කෘෂිකර්ම කමිටුවේ නිර්දේශය ලබා ගැනීමට ගොවිජන සංවර්ධන ප්‍රාදේශීය නිලධාරී විසින් ක්‍රියා කලයුතු වේ.

අදියර 03

ප්‍රාදේශීය කෘෂිකර්ම කමිටුවේ නිර්දේශය ලබා ගැනීමෙන් පසු ඉල්ලුම්පත්‍රය ගොවිජන සංවර්ධන ප්‍රාදේශීය නිලධාරී විසින් දිස්ත්‍රික් භාර ගොවිජන සංවර්ධන නියෝජ්‍ය / සහකාර කොමසාරිස්වරයා වෙත ඉදිරිපත් කල යුතුය.

දිස්ත්‍රික් භාර නියෝජ්‍ය/සහකාර කොමසාරිස්වරයා විසින් යෝජිත ඉඩම් ගොඩකිරීම හෝ කුඹුරු ඉඩම් වෙතත් කාර්යයක් සඳහා යෙදවීම සම්බන්ධයෙන් දිස්ත්‍රික් කාර්යාලයට අනුයුක්ත තාක්ෂණ නිලධාරීගේ නිර්දේශය ලබාගත යුතු අතර, සංවර්ධනයට යෝජිත ඉඩම් ප්‍රමාණය පර්චස් 10 ඉක්මවන්නේ නම්, ඒ සඳහා ප්‍රාදේශීය ඉංජිනේරුගේ නිර්දේශය ලබාගත යුතු අතර, එම ඉඩම් පෞද්ගලිකව පරීක්ෂා කිරීම දිස්ත්‍රික් භාර නියෝජ්‍ය/සහකාර කොමසාරිස්වරුන් විසින් ක්‍රියා කල යුතු වේ.

මෙම ඉල්ලුම්පත සඳහා ඉදිරි ක්‍රියාමාර්ග ගත නොහැකි නම්, දිස්ත්‍රික් භාර නියෝජ්‍ය/සහකාර කොමසාරිස්වරුන් විසින් ඒ බව අයදුම්කරු වෙත ලිඛිතව දන්වා එවිය යුතුය.

යෝජිත බිම් ප්‍රමාණය පර්චස් 10 ඉක්මවන අවස්ථාවලදී පමණක් ඒ සඳහා දිස්ත්‍රික් කෘෂිකර්ම කමිටුවේ අනුමැතිය ලබාගැනීම දිස්ත්‍රික් භාර නියෝජ්‍ය/සහකාර කොමසාරිස්වරුන් විසින් ක්‍රියා කරනු ලැබේ.

ඉන් අනතුරුව අදාල යෝජනා පත්‍රය තම නිර්දේශයද සහිතව ගොවිජන සංවර්ධන කොමසාරිස් ජනරාල්වරයා වෙත ඉදිරිපත් කල යුතුය.

අදියර 04

ගොවිජන සංවර්ධන දිස්ත්‍රික් නියෝජ්‍ය / සහකාර කොමසාරිස් විසින් අදාල ඉල්ලුම්පත්‍ර දිස්ත්‍රික්කය තුළ ස්ථාපිත කර ඇති දිස්ත්‍රික් තාක්ෂණ කමිටුවට ඉදිරිපත් කර නිර්දේශ ලබා ගත යුතුය.

අදාල නිර්දේශ ලබා ගැනීමෙන් පසුව ඉල්ලුම්පත්‍රය දිස්ත්‍රික් කෘෂිකර්ම කමිටුවට ඉදිරිපත් කර අනුමැතිය ලබා ගත යුතුය.

දිස්ත්‍රික් කෘෂිකර්ම කමිටුවේ නිර්දේශය ලබා ගැනීමෙන් පසුව සංවර්ධනයට යෝජිත ඉඩම පර්චස් 10ට වැඩි නම්, ගොවිජන සංවර්ධන නියෝජ්‍ය / සහකාර කොමසාරිස් විසින් අදාල ඉල්ලුම්පත්‍රය ගොවිජන සංවර්ධන කොමසාරිස් ජනරාල් වෙත ඉදිරිපත් කල යුතුය.

ගොවිජන සංවර්ධන කොමසාරිස් ජනරාල් විසින් පර්චස් 10 හෝ 10ට අඩු වෙතත් කාර්යයක් සඳහා යොදා ගැනීමට වන ඉල්ලීම් ප්‍රධාන කාර්යාලය හරහා ලබා දීමට කටයුතු කරන අතර, පර්චස් 10 ට වඩා වැඩි ඉල්ලීම් කෘෂිකර්ම අමාත්‍යාංශයේ ස්ථාපිත කොට ඇති අමාත්‍යාංශ තාක්ෂණ කමිටුවට ඉදිරිපත් කර නිර්දේශ ලබා ගැනීමෙන් පසු අවසර පත්‍රයක් නිකුත් කිරීමට කටයුතු කරනු.

පළමු කොටස

කාර්යාලයීය ප්‍රයෝජනය සඳහා පමණි.	
යොමු අංකය	:
ඉල්ලුම්පත් අංකය	:
දිස්ත්‍රික්කය	:
ගොවිජන සේවා මධ්‍යස්ථානය :	
කෘ.ප.නි.ස. කොට්ඨාශය :	

2000 අංක 46 දරණ ගොවිජන සංවර්ධන පනතේ 30 (1), 33 (1) හා 34 (1) වගන්ති යටතේ කුඹුරු ඉඩම් වෙනත් කාර්යයන්ට යොදාගැනීම වෙනුවෙන් අවසර ලබාගැනීම සඳහා වන ඉල්ලුම් පත්‍රය

(1-3 දක්වා ඉල්ලුම්කරු විසින් පිරවිය)

1. ඉල්ලුම්කරුගේ තොරතුරු

1.1 - ඉල්ලුම්කරුගේ නම : නිමි/මයා/මිය/මෙය

1.2 - පදිංචි ලිපිනය :

1.3 - ජාතික හැඳුනුම්පත් අංකය : දුරකථන අංකය:.....

2. කුඹුරු ඉඩමේ පිහිටීම පිළිබඳ තොරතුරු

2.1 - දිස්ත්‍රික්කය :

2.2 - ප්‍රාදේශීය ලේකම් කොට්ඨාශය :

2.3 - පළාත් පාලන බල ප්‍රදේශය :

2.4 - පොලිස් බල ප්‍රදේශය :

2.5 - ගොවිජන සේවා මධ්‍යස්ථාන බල ප්‍රදේශය :

2.6 - කෘ.ප.නි.ස. කොට්ඨාශය :

2.7 - ග්‍රා.නි. කොට්ඨාශය :

2.8 - ගමේ නම :

2.9 - ගොවි සංවිධානයේ නම :

3. යෝජනා කරන කුඹුරු ඉඩම පිළිබඳ තොරතුරු

3.1- කුඹුරේ නම:

3.2 - කුඹුරේ මුළු බිම් ප්‍රමාණය: අක්: රූඩ්: පර්:

3.3 - අවසර ඉල්ලනු ලබන බිම් ප්‍රමාණය: අක්: රූඩ්: පර්: (පිඹුපර් කැබලි අංකය.....)

3.4 - ජල ප්‍රභවය : මහා වාරි සුළු වාරි අහස් දිය

3.5 - අවසර ඉල්ලන කුඹුරේ මායිම් හා භාවිතය :

	මායිම	භාවිතය (උදා: ප්‍රවේශ මාර්ග, ජල මාර්ග, ගෙවතු, කුඹුරු, ගොඩ ඉඩම් ආදිය)
උතුර		
නැගෙනහිර		
දකුණ		
බස්නාහිර		

3.7 - ඉඩමේ අයිතිය පිළිබඳ විස්තර - තනි අයිතිය හවුල් අයිතිය

(ඔප්පුවේ සහතික කළ පිටපතක් හා පිඹුරේ සහතික කළ පිටපතක් යා කළ යුතු අතර, කෘෂිකාර්මික නොවන කාර්යයක් සඳහා යොදා ගැනීමට අපේක්ෂා කරන බිම් කොටස පිඹුරේ වෙනම කැබලි අංකයකින් සලකුණු කර පෙන්විය යුතුය.)

3.8 - ඔප්පු අංකය : දිනය :
නොතාරිස්තැනගේ නම :

3.9 - පිඹුරේ අංකය : දිනය:
මිනිත්ඉදෝරු කැනාගේ නම :

3.10 - අද ගොවියෙක් සිටිය නම් නම:
ලිපිනය :

3.11 - කුඹුරු ඉඩම යොදා ගැනීමට අපේක්ෂා කරන කාරණය :
(ඇමුණුම -1 සඳහන් පරිදි අදාළ ලේඛන ඇමිණිය යුතුය)

3.12 - මෙම කුඹුරු ඉඩම ගොඩ කිරීමට අදහස්කරන්නේද? : ඔව් නැත

3.13 - අවසාන වරට වගා කරන ලද වර්ෂය :

3.14 - වගා නොකිරීමට හේතු :

- I.
- II.
- III.

3.15 - වී වගාකළ නොහැකි නම් වගාකළ හැකි වෙනත් හෝග වර්ග :

3.16 - වර්තමානයේ මෙම කුඹුරු ඉඩම භාවිතා කරනු ලබන්නේ කුමන කටයුත්තක් සඳහාද යන්න සඳහන් කරන්න.

.....

මවිසින් සපයන ලද ඉහත තොරතුරු සත්‍ය හා නිවැරදි බව සහතික කරන අතර එම තොරතුරු අසත්‍ය බව හෙළිදරව් වුවහොත් මෙම යෝජනා පත්‍රය ප්‍රතික්ෂේප විය හැකි බව හොඳාකාරව ම දැනිමි.

.....
දිනය

.....
අත්සන (ඉඩම් හිමියා)

04. අද ගොවියාගේ ප්‍රකාශය(අද ගොවියකු සිටිනම් පමණක් අදාල වේ)

(4 - අදගොවියා විසින් පිරවිය යුතුය)

4.1 - අද ගොවියාගේ නම :

4.2 - ලිපිනය :

4.3 - ජා.හැ.ප. අංකය : දුරකථන අංකය :

4.4 - කෘෂිකාර්මික (කුඹුරු) ඉඩම් නාමලේඛණයේ අද ගොවියෙකු වශයෙන් සටහන්ව තිබේද?

ඔව් නැත

4.5 - අද ගොවියා විසින් මෙම ඉඩමේ වගා කරන ලද බිම් ප්‍රමාණය : අක්:.....රූඩ්:.....පර්:.....

4.6 - අවසන් වරට කුඹුර වගා කරන ලද වර්ෂය හා කන්නය :

4.7 - මෙම කුඹුර වර්තමානයේ වගා නොකිරීමට හේතු:

- I.
- II.
- III.

ඉහත සඳහන් කුඹුරු ඉඩමේ අයිතිකරු/අයිතිකරුවන් විසින් අවසර ඉල්ලා ඇති කාර්යය සඳහා මෙම කුඹුරු ඉඩම යෙදවීම සම්බන්ධයෙන් එකඟ වෙමි./එකඟ නොවෙමි.

4.8 - එකඟ නොවන්නේ නම් ඊට හේතු සඳහන් කරන්න :

.....

4.9 - වෙනත් කිවයුතු විශේෂ කරුණු :

.....

දිනය:

.....
අත්සන (අද ගොවියා)

05.- යෝජිත කුඹුරු ඉඩම් ප්‍රමාණය වෙනත් කාර්යයක යෙදවීම සම්බන්ධව ගොවි සංවිධානයේ නිර්දේශය (05 - ගොවි සංවිධාන නිලධාරි විසින් පිරවිය යුතුය)

5.1 - ගොවි සංවිධානයේ නම :
ලිපිනය :

5.2 - ලියාපදිංචි අංකය :
යෝජිත ඉල්ලීම ක්‍රියාත්මක වීම නිසා,

5.3 - ජල මූලාශ්‍ර හා ඒවායේ රක්ෂිතවලට බාධා පැමිණේද? :.....

5.4 - වාරි මාර්ග ඇලවල්/ඇල රක්ෂිතවලට හානි පැමිණේද?:

5.5- අවට කුඹුරුවලට ජලය ලබා ගැනීමට හෝ ජලය පිටකිරීමට බාධාවන් ඇතිවේද?:

5.6 - පිටවෑන් හෝ ජලාපවහන ඇලවල්වලට හානි පැමිණේද?:

5.7 - මතු විය හැකි වෙනත් ගැටලු :

5.8 - කෘෂිකාර්මික මාර්ගවලට බාධා ඇතිවේද? : ඔව් නැත

5.9 - කමත්වලට බාධා ඇතිවේද? : ඔව් නැත

5.10 - වෙනත් කාර්යයකට යොදා ගැනීම නිසා බැහැරවන අපද්‍රව්‍ය හේතු කොටගෙන අවට කුඹුරුවල වගා කටයුතු වලට හානි පැමිණේද? : ඔව් නැත

5.11 - වෙනත් කාර්යයක යෙදවීම නිසා පාරිසරික ගැටලු ඇතිවේද?: ඔව් නැත

5.12 - ඉහත කී බාධා මගහැරවීමට අදාළ යෝජනා?.....
I.
II.
III.

5.13 - මෙම ඉල්ලුම් පත්‍රය පිළිබඳව සාකච්ඡා කරන ලද මහා සභා/කාරක සභා රැස්වීම් පැවැත්වූ දිනය:

5.14 - රැස්වීමට සහභාගී වූ ගොවීන් සංඛ්‍යාව?.....

5.15 - මෙම යෝජනාව ගොවි සංවිධානය විසින් නිර්දේශ කරන ලදී/නිර්දේශ නොකරන ලදී.

5.16 - නිර්දේශ නොකරන්නේ නම්, ඊට හේතු පහත සඳහන් කරන්න.
I.
II.
III.

ඉහත නිර්දේශය අප සංවිධානය මගින් ගනු ලැබූ බව සහතික කරමු.

1. නම - තනතුර - සභාපති අත්සන -
2. නම - තනතුර - ලේකම් අත්සන -

දිනය:-

6 පුරන් කුඹුරු ඉඩමක් මත නිවාසයක් හෝ ව්‍යාපාර ස්ථානයක් ඉදිකිරීමේදී ග්‍රාම නිලධාරී විසින් ලබාදිය යුතු නිර්දේශය. (6-1 සිට 6.9 දක්වා අයදුම්කරු විසින් පිරවිය යුතුය.)

6.1 ඉල්ලුම්කරුගේ නම :

6.2 ලිපිනය :

6.3 ජා.හැ.ප.අංකය : දුරකථන අංකය:

6.4 යෝජිත ගොඩනැගිල්ලේ අනාගත හිමිකරු, ඉල්ලුම්කරු නොවන්නේ නම්, අනාගත හිමිකරුගේ නම :

6.5 ලිපිනය :

6.6 ජා.හැ.ප.අංකය :

6.7 ඉඩමේ නම/නම් :

6.8 මායිම් : උතුර - නැගෙනහිර -
දකුණ - බටහිර -

6.9 යොදාගැනීමට අදහස්කරනු ලබන බිම් ප්‍රමාණය: අක්. රූඩ්. පර්.
(6-10 හා 6-11 ග්‍රාම නිලධාරී විසින් පිරවිය යුතුය)

6.10 මෙම අයදුම්කරු මාගේ රාජකාරි බලප්‍රදේශය වන ග්‍රා.නි. කොටසේ පදිංචි වී සිටී.

6.11 කුඹුරු ඉඩමක් කෘෂිකාර්මික නොවන කටයුතු සඳහා/ගොඩකිරීම සඳහා යොදාගැනීමට කර ඇති ඉල්ලීම සම්බන්ධයෙන් පහත සඳහන් නිර්දේශ ලබාදෙමි. (අනවශ්‍ය ඡේද කපා හරින්න)

I. යෝජිත නිවෙස තැනීම සඳහා ඉල්ලුම්කරුට හෝ අනාගත හිමිකරුට අයත් සුදුසු ගොඩ ඉඩමක් නොමැති අතර, එවැනි ඉඩමක් මිලදී ගැනීම සඳහා ප්‍රමාණවත් ආර්ථික මට්ටමක් ද ඉල්ලුම්කරුට හෝ අනාගත හිමිකරුට නොමැත.

II. යෝජිත ව්‍යාපාර ස්ථානය පවත්වාගෙන යෑම සඳහා සුදුසු මෙම ඉල්ලුම්කරුට අයත් වෙනත් ගොඩ ඉඩමක් නොමැති අතර, ඊට සුදුසු ඉඩමක් මිලදී ගැනීමට තරම් ආර්ථික ශක්තියක් මෙම ඉල්ලුම්කරුට නොමැත.

III. ඉල්ලුම්කරුගේ ඉල්ලීම සාධාරණීකරනය කල නොහැකි බැවින්, මෙම ඉල්ලීම නිර්දේශ නොකරමි.

IV. විශේෂ කරුණු හෝ කොන්දේසි
.....
.....
.....

දිනය:
අත්සන (ග්‍රාම නිලධාරී)
නම:
නිල මුද්‍රාව

6.12 ගොවිජන සංවර්ධන නියෝජ්‍ය/සහකාර කොමසාරිස්
(ප්‍රාදේශීය ලේකම්වරයා විසින් අනු අත්සන් කල යුතුය)
ග්‍රාම නිලධාරීවරයාගේ ඉහත නිර්දේශය ඉදිරි කටයුතු සඳහා මේ සමඟ ඉදිරිපත් කරමි.

දිනය:
(අත්සන)
ප්‍රාදේශීය ලේකම්
නිල මුද්‍රාව

දෙවන කොටස

කාර්යාලීය ප්‍රයෝජනය සඳහා පමණි.

යොමු අංකය :
 ඉල්ලුම්පත් අංකය :
 දිස්ත්‍රික්කය :
 ගොවිජන සේවා මධ්‍යස්ථානය :
 කා.ප.නි.ස. කොට්ඨාශය :

2000 අංක 46 දරණ ගොවිජන සංවර්ධන පනතේ 30 (1), 33 (1) හා 34 (1) වගන්ති යටතේ කුඹුරු ඉඩම් වෙහෙත් කාර්යයන්ට යොදාගැනීම වෙනුවෙන් අවසර ලබාගැනීම සඳහා වන ඉල්ලුම් පත්‍රය

07. කා.ප.නි. ස වරයාගේ නිර්දේශය) (7 -කා.ප.නි. ස. විසින් පිරවිය යුතුය)

7.1 - ඉල්ලුම්කරුගේ නම :

7.2 - ඉඩමේ නම :

7.3 - පසුගිය වසර 5 තුළ පොහොර සහනාධාරය ලබා දී තිබේද? ඔව් නැත

ඔව් නම් වර්ෂය :

7.4 - පසුගිය වසර 5 තුළ නියං හෝ ගංවතුර ආධාර ලබා දී තිබේද? ඔව් නැත

ඔව් නම් වර්ෂය :

7.5 - මෙම ඉඩමට යාබද අනෙකුත් කුඹුරු වගා කරනු ලැබේද?

7.6 - මෙම කුඹුර යෝජිත කාර්යයට යෙදවීම නිසා යාබද කුඹුර ඉඩම්වල වගා කටයුතු වලට බාධා පැමිණේද?

7.7 - මෙම කුඹුරු ඉඩම මවිසින් පුද්ගලිකවම පරීක්ෂා කරන ලද අතර, එය වෙනත් කාර්යයක යෙදවීමෙන් අවට කුඹුරු වලට හානියක් වන/නොවන බවත්, එය යොදා ගන්නා කාර්යය නිසා පරිසරයට හානියක් වන/නොවන බවත්, ග්‍රාමීය මට්ටමින් හෝ යාය මට්ටමින් කෘෂිකාර්මික සංවර්ධන කටයුතු සඳහා බාධාවක් නොවන බවත්, ගොවි සංවිධාන වලින් විරෝධතාවයක් ඉදිරිපත් වූ/ නොවූ බවත් සහතික කරමි.

ඒ අනුව මෙම කුඹුරු ඉඩම යෝජිත කෘෂිකාර්මික නොවන කටයුත්ත සඳහා යෙදවීම නිර්දේශ කරමි/නොකරමි. (අනවශ්‍ය වුවන කපා හරින්න)

.....
 දිනය

.....
 කා.ප.නි.ස. වරයාගේ නම සහ අත්සන
 (නිල මුද්‍රාව තබන්න)

08. කෘෂිකර්ම උපදේශකවරයාගේ නිර්දේශය (8 - කෘෂිකර්ම උපදේශක විසින් පිරවිය යුතුය) (අදාළ නොවන ඡේද කපා හරින්න)

- I. මවිසින් මෙම ඉඩම දින පරීක්ෂා කරන ලද බවත්, මෙම ඉඩම පුරන් කුඹුරක් වන අතර පහත සඳහන් හේතු නිසා නැවත වී වගා කිරීම ප්‍රායෝගිකව සිදු කළ නොහැකි බවත් සඳහන් කරන අතර, යෝජිත කෘෂිකාර්මික නොවන කටයුත්ත සඳහා යොදා ගැනීම නිර්දේශ කරමි.
- II. මෙම කුඹුර නැවත වී වගා කළ හැකි බිමක්ව පවතින බැවින්, යෝජිත ඉල්ලීම නිර්දේශ නොකරමි.

.....
 දිනය නම හා අත්සන
නිල මුද්‍රාව

09. ගොවිජන සංවර්ධන ප්‍රාදේශීය නිලධාරීගේ නිර්දේශය (9- ගොවිජන සංවර්ධන ප්‍රාදේශීය නිලධාරී විසින් පිරවිය යුතුය.)

- 9.1 -ඉඩම පරීක්ෂා කළ දිනය:
- 9.2 -මවිසින් මෙම ඉඩම පුද්ගලිකවම පරීක්ෂා කළ අතර, පහත සඳහන් කොන්දේසි/සංශෝධන වලට යටත්ව කෘෂිකාර්මික නොවන කාර්යයන් සඳහා යෙදවීම නිර්දේශ කරමි.
- 9.3 - පහත සඳහන් හේතු නිසා නිර්දේශ නොකරමි.
- 9.4 - සංශෝධන/කොන්දේසි/හේතු
 - I
 - II
 - III

.....
 දිනය ගොවිජන සංවර්ධන ප්‍රාදේශීය නිලධාරීගේ නම සහ අත්සන
(නිල මුද්‍රාව තබන්න)

10. ගොවිජන සේවා කාරක සභාවේ නිර්දේශය (අනවශ්‍ය වුවන කපා හරින්න) (10 - ගොවිජන සේවා කාරක සභාව විසින් පිරවිය යුතුය)

- 10.1 - මුළු සාමාජික සංඛ්‍යාව :
- 10.2 - රැස්වීම් සහභාගී වූ සංඛ්‍යාව : දිනය :
- 10.3 - වාර්තා ගත කරන ලද පිටු අංකය :
- 10.4 - අයදුම්කරුගේ ඉල්ලීම නිර්දේශ කරමු.
- 10.5 - පහත සඳහන් හේතු මත මෙම ඉල්ලීම නිර්දේශ නොකරමු.

- I
- II

.....
 දිනය විධායක ලේකම්
(නිල මුද්‍රාව) ගරු සභාපති
(නිල මුද්‍රාව)

11. ප්‍රාදේශීය කෘෂිකර්ම කමිටුවේ නිර්දේශය (11 - ප්‍රාදේශීය ලේකම් කාර්යාලය විසින් පිරවිය යුතුය.)
(අනවශ්‍ය වචන කපා හරින්න)

11.1- ප්‍රාදේශීය කෘෂිකර්ම කමිටුව පැවැත් වූ දිනය :

11.2- නිර්දේශ කරන බිම් ප්‍රමාණය: අක්: රුඩ් : පර්:

11.3- ඉහත ඉල්ලීම පහත සඳහන් කොන්දේසිවලට යටත්ව (කොන්දේසි වෙනොත්) නිර්දේශ කරන ලදී.

11.4- පහත සඳහන් හේතු නිසා නිර්දේශ නොකරන ලදී.

11.5 - කොන්දේසි/හේතු

අ.

ආ.

ඇ.

.....

දිනය

.....

ප්‍රාදේශීය ලේකම්
නිල මුද්‍රාව

තෙවන කොටස

කාර්යාලීය ප්‍රයෝජනය සඳහා පමණි.

යොමු අංකය :
 ඉල්ලුම්පත් අංකය :
 දීස්ත්‍රික්කය :
 ගොවිජන සේවා මධ්‍යස්ථානය :
 කෘ.ප.නි.ස. කොට්ඨාශය :

**2000 අංක 46 දරණ ගොවිජන සංවර්ධන පනතේ 30 (1), 33 (1) හා 34 (1) වගන්ති යටතේ
 කුඹුරු ඉඩම් වෙනත් කාර්යයන්ට යොදාගැනීම වෙනුවෙන් අවසර ලබාගැනීම සඳහා වන
 ඉල්ලුම් පත්‍රය**

ප්‍රාදේශීය ඉංජිනේරු/තාක්ෂණ නිලධාරී

ඉහත යොමු අංක හා ඉල්ලුම් පත් අංක දරණ ඉල්ලුම් පත්‍රය
 සම්බන්ධයෙන් වන ඔබගේ තාක්ෂණ නිර්දේශය සහිත දෙකක් ඇතුළත ලබා දීමට කටයුතු කරන මෙන්
 කාරුණිකව දන්වමි.

දිනය :-

.....
 ගොවිජන සංවර්ධන නියෝජ්‍ය/සහකාර කොමසාරිස්
 (නිල මුද්‍රාව)

12. කුඹුරු ඉඩමක් වෙනත් කාර්යයක් සඳහා යෙදවීමට අනුමැතිය ලබා දීම සඳහා ප්‍රාදේශීය ඉංජිනේරු/තාක්ෂණික නිලධාරීන් වාර්තාව (12- ප්‍රාදේශීය ඉංජිනේරු හෝ තාක්ෂණ නිලධාරී විසින් පිරවිය යුතුය.)

- 12.1 ඉල්ලුම්පත් අංකය :-
- 12.2 ඉල්ලුම්කරුගේ නම :-
- 12.3 පදිංචි ලිපිනය :-
- 12.4 කුඹුරු ඉඩම පිහිටි
 - I. ප්‍රාදේශීය ලේකම් කොට්ඨාශය -
 - II. ගොවිජන සේවා බල ප්‍රදේශය -
 - III. කෘ.ආ.නි.ස. කොට්ඨාශය -
 - IV. ග්‍රා.නි. කොටස -
- 12.5 කුඹුරු ඉඩමේ නම :-
- 12.6 කුඹුරු ඉඩමේ මායිම
 - උතුරට -
 - නැගෙනහිර -
 - දකුණට -
 - බස්නාහිර -
- 12.7 කුඹුරු ඉඩමේ මුළු බිම් ප්‍රමාණය :- අක්කර රූඩ්..... පර්චස්.....
- 12.8 අවසර ඉල්ලන බිම් ප්‍රමාණය :- අක්කර රූඩ්..... පර්චස්..... (පිඹුරු කැබලි අංක)

..... වෙනි දින අදාල ස්ථානය පරීක්ෂා කරන ලද අතර, මාගේ නිරීක්ෂණ හා නිර්දේශ පහත සඳහන් කරමි.

12.8 මෙම ඉඩම ගොඩ ඉඩමක් ලෙසට දර්ශනය වේ ද ? ඔව් නැත

12.10 එසේ ගොඩ ඉඩමක් ලෙස දර්ශණය වේ නම්, ඊට බලපෑ හේතු සඳහන් කරන්න
.....
.....
.....

12.11 මෙම ඉඩමට සනා අපද්‍රව්‍ය බැහැර කරමින්, ගොඩනැගිලි කඩා ඉවත් කරන සුන්බුන් එකතු කිරීමෙන් හෝ වාරි පද්ධති/ඇළ මාර්ග විනාශ කරමින් කුඹුර වගා කල නොහැකි තත්වයට පත් කරමින් හිතාමතා එය පූරන් වීමට ඉඩහැර ඇති බවක් සෙතේ ද ? ඔව් නැත

12.12 එසේ ක්‍රියාකර තිබේ නම්, ඒ පිළිබඳ විස්තර -
.....
.....
.....
.....

12.13 ඉහත ඉඩම සහ යාබද වාරි මාර්ග හෝ ජලාපවහන පද්ධතියට හෝ ජල මූලාශ්‍රය අතර ඇති දුර (දළ වශයෙන්)

ඉඩමේ මායිම	වාරි මාර්ගය/ජල ප්‍රවාහන පද්ධතියේ/ජල මූලාශ්‍රයේ නම	මායිමේ සිට ඇති දුර (දළ වශයෙන්) (අඩ)
ලතුරට -		
නැගෙනහිර -		
දකුණට -		
බස්නාහිර -		

12.14 මෙම ඉඩමේ යෝජිත සංවර්ධන කටයුත්ත නිසා, ඉහත වාරිමාර්ග පද්ධති/ජලාපවහන පද්ධතියට/ ජල මූලාශ්‍රයට ජලය ලබා ගැනීමේ දී හෝ වැඩි ජලය බැහැර කිරීමේ දී යම් බල පෑමක් සිදු වේද? ඔව් නැත

12.15 බලපෑමක් සිදු වේ නම් ඒ පිළිබඳ විස්තර

12.16 මෙම කුඹුරු ප්‍රමාණය යෝජිත කෘෂිකාර්මික නොවන කාර්යයට යෙදවීමෙන් පසු ඉවතලන අපද්‍රව්‍ය / අපවිත්‍ර ජලය ආදියෙන් අනිකුත් ඉඩම් වලට හෝ පරිසරයට හෝ ජල මාර්ග වලට හානි නොවීමට ගත යුතු ක්‍රියා මාර්ග පිළිබඳ යෝජනා වෙනම සඳහන් කරන්න.(අදාළ නම් පමණි)

- I.
- II.
- III.
- IV.

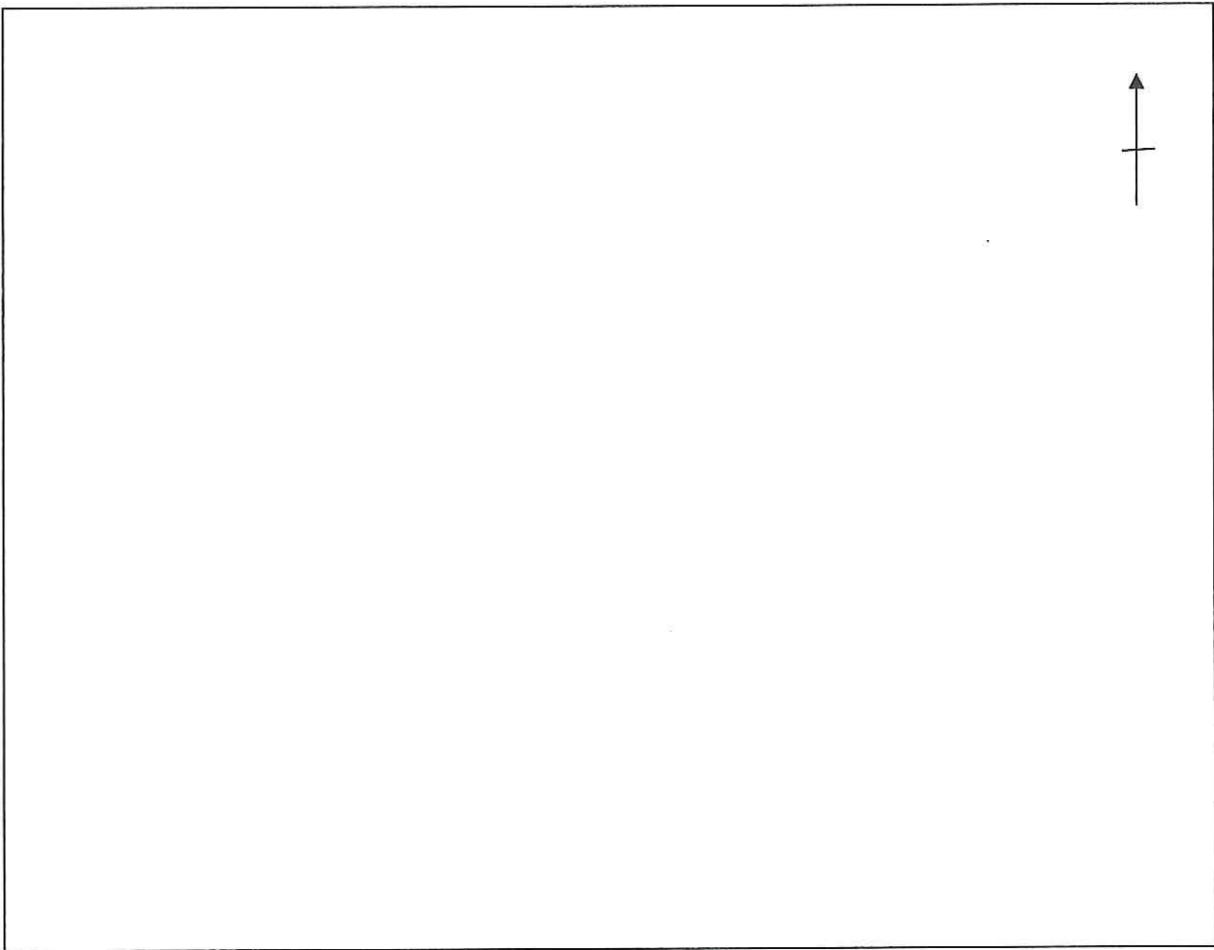
12.17. ඉඩම සංවර්ධන කිරීමේ දී අනුගමනය කළ යුතු කොන්දේසි/යෝජනා

- I.
- II.
- III.
- IV.
- V.

12.18 ඉහත සඳහන් යෝජනා/කොන්දේසි වලට යටත්ව ඉහත කුඹුරු ඉඩම යෝජිත කෘෂිකාර්මික නොවන කාර්යයන් සඳහා යෙදවීමට අවසර ලබා දීම නිර්දේශ කරමි/නොකරමි.

- නිර්දේශ නොකරන්නේ නම් ඊට හේතු
- I.
 - II.
 - III.

12.19 කුඹුරු ඉඩම අයත්වන කොටසේ මායිම් විස්තර සඳහන් කරමින් ඉඩම සංවර්ධනය කිරීමේ දී ඉටු කළ යුතු කොන්දේසි ඇතුළත් දළ සැලැස්ම (පරිමාණයට නොවේ)



12.20 වෙනත් විශේෂ කරුණු

.....

.....

.....

දිනය -

.....

ප්‍රාදේශීය ඉංජිනේරු/තාක්ෂණ නිලධාරී

අත්සන

නිල මුද්‍රාව

කාර්යාලයීය ප්‍රයෝජනය සඳහා පමණි.

යොමු අංකය :
 ඉල්ලුම්පත් අංකය :
 දිස්ත්‍රික්කය :
 ගොවිජන සේවා මධ්‍යස්ථානය :
 කා.ප.නි.ස. කොට්ඨාශය :

හතරවන කොටස

a -3

2000 අංක 46 දරණ ගොවිජන සංවර්ධන පනතේ 30 (1), 33 (1) හා 34 (1) වගන්ති යටතේ
කුඹුරු ඉඩම් වෙතත් කාර්යයන්ට යොදාගැනීම වෙනුවෙන් අවසර ලබාගැනීම සඳහා වන
ඉල්ලුම් පත්‍රය

ලේකම්,
කෘෂිකර්ම අමාත්‍යාංශය.

යොමු අංක හා අයදුම්පත් අංක දරණ මෙම අයදුම්
 පතෙහි සඳහන් බිම් ප්‍රමාණය අ: රූ: ප : වන බැවින්, මෙම සංවර්ධන යෝජනාව
 සඳහා ඔබ අමාත්‍යාංශයේ ස්ථාපිත කොට ඇති අමාත්‍යාංශ තාක්ෂණ කමිටුවේ නිර්දේශ හා කොන්දේසි
 ලබා දීමට කටයුතු කරන මෙන් ඉතා කාරුණිකව ඉල්ලමි.

දිනය :-
 ගොවිජන සංවර්ධන කොමසාරිස් ජනරාල්

16. අමාත්‍යාංශ තාක්ෂණ කමිටු වාර්තාව

- 16.1 කමිටුව රැස්වූ දිනය :-
- 16.2 ස්ථානය :-

පහත සඳහන් වාර්තාවන් වලට යටත්ව (වකුණු තිබේ නම්) මෙම ඉල්ලුම් නිර්දේශ කිරීමට
 කරන ලදී.

a - 4

- 16.3 කොන්දේසි
- අ.
- ආ.
- ඇ.

පහත සඳහන් හේතු මත මෙම ඉල්ලුම් නිර්දේශ නොකිරීමට තීරණය කරන ලදී.

- 16.4 නිර්දේශ නොකිරීමට හේතු
- අ.
- ආ.
- ඇ.

නිර්දේශ සාරාංශය

	වගකීම්	ෂේද අංක	පිටු අංක	ලැබී ඇත (√)	නිර්දේශ කර ඇත (√) නැත (x)
1	ඉල්ලුම්කරු	1-3	1		
2	අදා ගොවියා	4	1-3		
3	ගොවි සංවිධානය	5	1 4		
4	ග්‍රාම නිලධාරීවරයාගේ නිර්දේශය	6	1-5		
5	කෘ.ප.නි.ස	7	2-6		
6	කෘෂිකර්ම උපදේශක	8	2-7		
7	ප්‍රාදේශීය කෘෂිකර්ම කමිටුව	9	2-7		
8	ආගමික සංවර්ධන ප්‍රාදේශීය නිලධාරී	10	2-7		
9	ගොවිජන සේවා කාර්ය සභාව	11	2-8		
10	ප්‍රාදේශීය ඉංජිනේරු/තාක්ෂණ නිලධාරී	12	3-10 සිට 3-12		
11	දිස්ත්‍රික් තාක්ෂණ කමිටුව	13	3-13		
12	දිස්ත්‍රික් කෘෂිකාර්මික කමිටුව	14	3-14		
13	දිස්ත්‍රික් භාර ගොවිජන සංවර්ධන නියෝජ්‍ය/සහකාර කොමසාරිස්	15	3-14		
14	අමාත්‍යාංශ තාක්ෂණ කමිටුව	16	4-15 සිට 4-16		
15	ගොවිජන සංවර්ධන කොමසාරිස් ජනරාල්	17	4-16		

16.5 සහභාගී වුවන් :-

	නම	ආයතනය	තනතුර	අත්සන
I.				
II.				
III.				
IV.				
V.				
VI.				
VII.				

17. ගොවිජන සංවර්ධන කොමසාරිස් ජනරාල්වරයාගේ කීරණ

2000 අංක 46 දරණ ගොවිජන සංවර්ධන පනතේ 30(I), 33(I) හා 34(I) වගන්ති යටතේ මා වෙත පැවරී ඇති බලතල අනුව, ඉදිරිපත් වී ඇති පහත සඳහන් කොන්දේසි වලට යටත්ව යොමුව හා අයදුම්පත් අංක දරණ ඉල්ලුම් පත නිර්දේශ කරමි.

17.1 කොන්දේසි ඉදිරිපත් කළ නිලධාරියා / ආයතනය

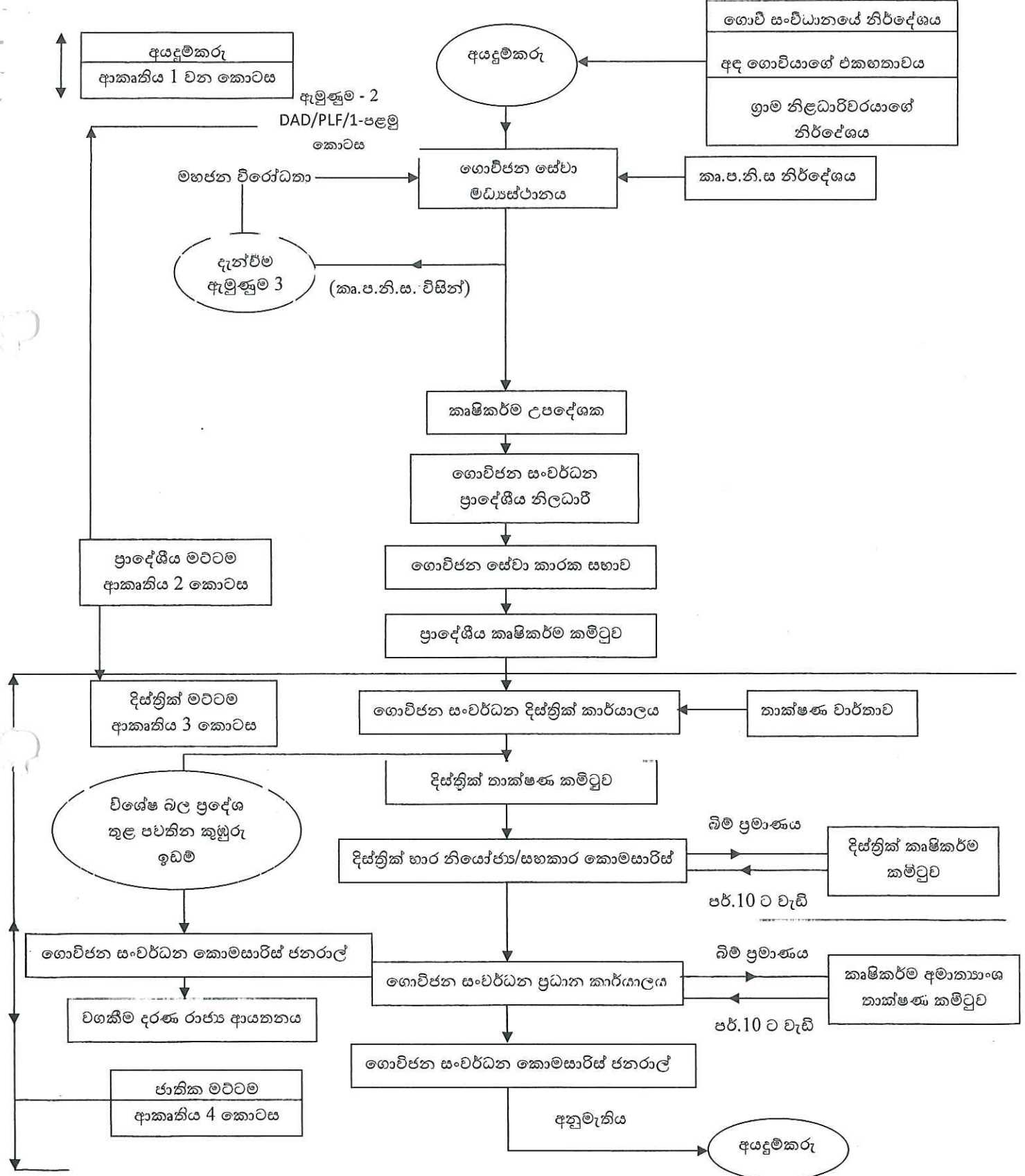
- I.
- II.
- III.
- IV.
- V.
- VI.

දිනය.....

.....
 (අත්සන)
 ගොවිජන සංවර්ධන කොමසාරිස් ජනරාල්
 නිල මුද්‍රාව

2011 අංක 46 දරණ ගොවිජන සංවර්ධන (සංශෝධිත) පනතින් සංශෝධිත 2000 අංක 46 දරණ ගොවිජන සංවර්ධන පනතේ 32(1) හා 33(1) හා 34(1) වගන්ති යටතේ කුඹුරු ඉඩමක් කෘෂිකාර්මික නොවන වෙනත් කාර්යයන් සඳහා යෙදවීමට හෝ ගොඩනිර්ම සඳහා අවසර ලබාගැනීමේ ක්‍රියාවලියට අදාළ

ගැලීම් සටහන



දැන්වීමයි.

ඇමුණුම - 03

..... සඳහා කුඹුරු ඉඩමක් යෙදවීමට අවසර ඉල්ලීම.
(කාර්යය)

..... ප්‍රදේශවාසීන් වෙත කුඹුරු ඉඩමක් කෘෂිකාර්මික
(ප්‍රදේශයේ නම) (බිම් ප්‍රමාණය)

නොවන කාර්යයක් සඳහා යෙදවීමට ඉල්ලුම් කිරීම සම්බන්ධයෙන් වන නිවේදනයයි.

ඉල්ලුම්කරුගේ නම :
ලිපිනය:

ගොඩකිරීමට ඉල්ලා ඇති කුඹුර පිළිබඳ තොරතුරු:

කුඹුරේ නම:

මායිම්

උතුරට: නැගෙනහිර:

දකුණට: බස්නාහිරට:

යෝජිත බිම් ප්‍රමාණය: අ. රූ. ප.

ඉහත සඳහන් ඉල්ලීම සම්බන්ධව ප්‍රදේශවාසී ඔබගේ විරෝධතාවයක් තිබේ නම්, එය විරෝධතාවයකට හේතු දිනට පෙර පහත නම් සඳහන් ලිපිනයන් වෙත දැනුම්දෙන ලෙස ඉල්ලමි. (ඔබ විසින් ලබා දෙන තොරතුරු වල රහස්‍යභාවය ආරක්ෂා කරනු ලබන බවට සහතික වෙමි.)

- I. ගොවිජන සංවර්ධන ප්‍රාදේශීය නිලධාරී
ගොවිජන සේවා මධ්‍යස්ථානය
.....
දු.අ:
විද්‍යුත් තැපැල් ලිපිනය:
- II. ගොවිජන සංවර්ධන නියෝජ්‍ය/සහකාර කොමසාරිස්
ගොවිජන සංවර්ධන දිස්ත්‍රික් කාර්යාලය
.....
.....
දු.අ:
විද්‍යුත් තැපැල් ලිපිනය:
- III. ගොවිජන සංවර්ධන කොමසාරිස් ජනරාල්
ගොවිජන සංවර්ධන දෙපාර්තමේන්තුව
අංක: 42, ශ්‍රීමත් මාකාස් ප්‍රනාන්දු මාවත
කොළඹ 07
දු.අ: 011-2694231 – 234
විද්‍යුත් තැපැල් ලිපිනය:
- IV. ලේකම්
කෘෂිකර්ම අමාත්‍යාංශය

මෙයට
කෘෂිකර්ම පර්යේෂණ හා නිෂ්පාදන සහකාර
නම:
කා.ප.නි.ස. වසම හා අංකය:
නිල මුද්‍රාව